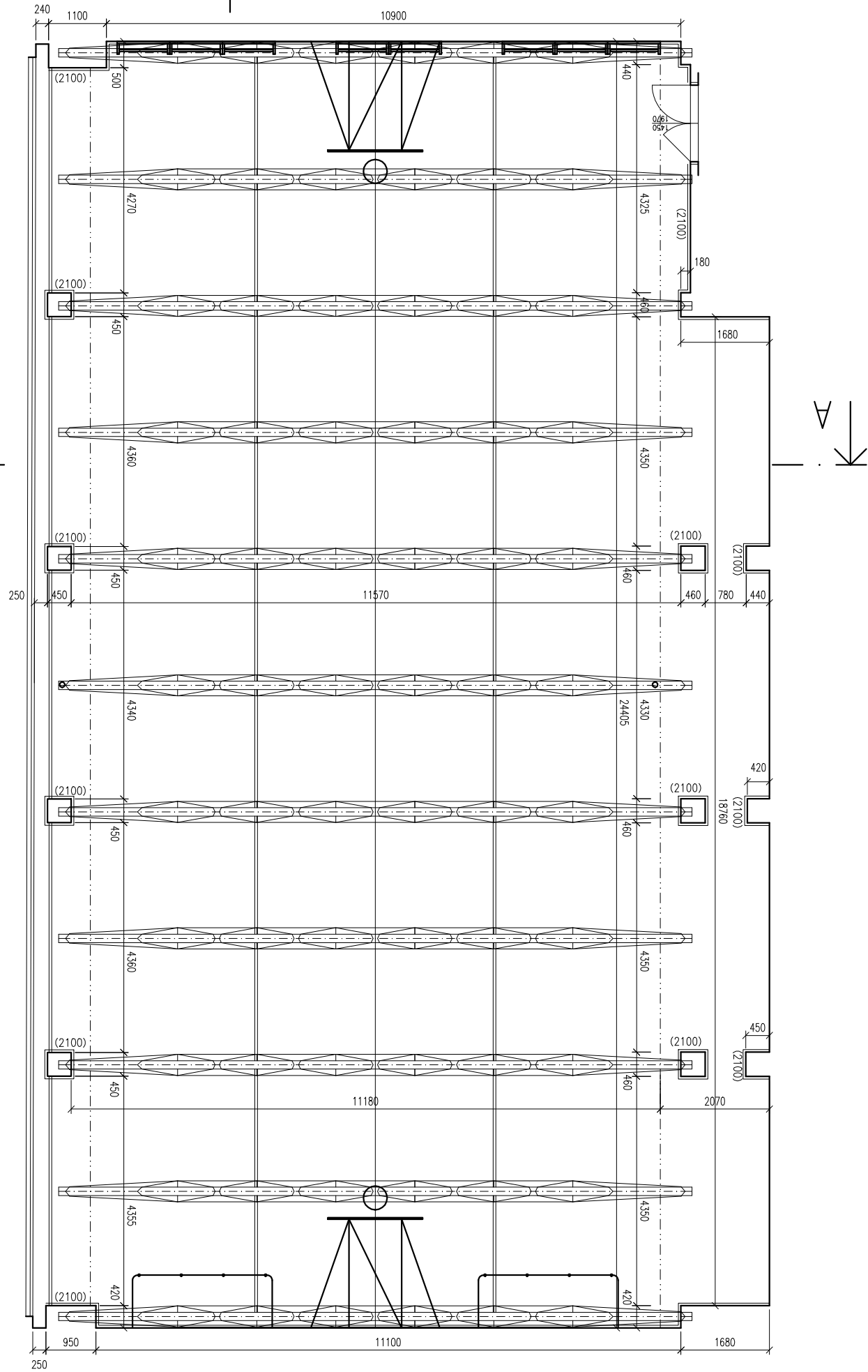
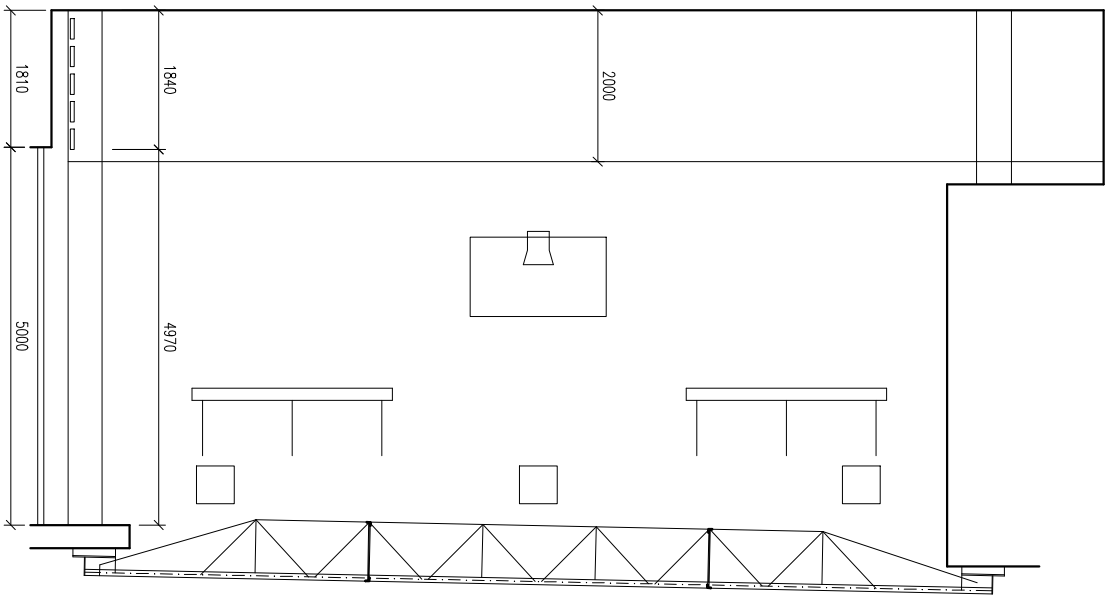
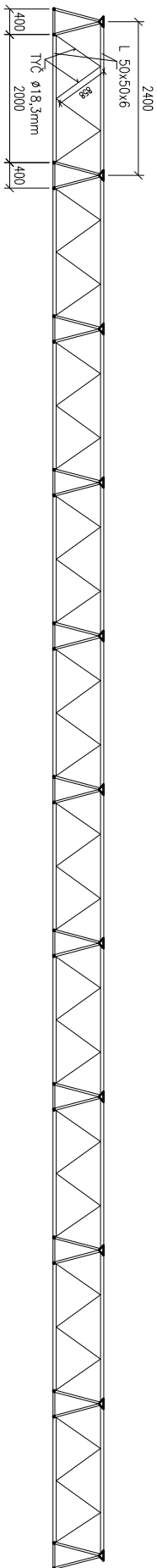


ŘEZ A-A



ŘEZ B-B



- SKLAUBA STÁVAJÍCÍ PODLAHY:
- DŘEVĚNÉ LEPENÉ VLASY 22mm
  - BEDNĚNÍ Z DESEK 22mm
  - ROŠT Z FOŠEN 115x40 PO 500mm
  - ROŠT Z FOŠEN 115x40 PO 700 mm
  - DŘEVĚNÉ SPALIKY TL. 40mm LEPENÉ DO ASFALTU
  - MEZI SPALIKY SKEJNÁ VĚVA TL. 60 mm
  - BETONOVÁ MAZANINA

Projektant	Vypracoval	Š projektční a inženýrská, s.r.o.
Ing. Šlanhoř	Ing. Šlanhoř	Olmučany 188, 67903 Olmučany
Místo stavby: Třšnov	Stav. úřad: Třšnov	projekty a inženýrská činnost
Stavebník: Město Třšnov náměstí Míru 111, 666 19 Třšnov	Formát:	A3
Název akce: Rekonstrukce tělocvičen na Základní škole Třšnov, nám. 28. října, příspěvková organizace	Datum:	11/2020
	Účel PD:	DSP
	Zakázkové č.:	
Měřítko: 1:100	Výkres č.:	D.1.2
Půdorys 2.PP – stávající stav		